

**Országos
kompetenciamérés
2022**

Természettudomány

Intézményi jelentés

10. évfolyam

Debreceni Fazekas Mihály Gimnázium

4025 Debrecen, Hatvan utca 44.

OM azonosító: 031198



BELÜGYMINISZTERIUM



OKTATÁSI
HIVATAL



Köznevelési Mérés
Értékelési Osztály

FIGYELEM! Kérjük, tartsa szem előtt, hogy a 2020/2021. tanévtől a képzési formák megváltoztak. A jelentésben szereplő technikai elnevezésű viszonyítási csoportba a technikai képzés és a szakközépiskolai képzés tartozik. A szakképző iskolák viszonyítási csoportba a szakképző iskolai képzés, a szakközépiskolai képzés és a szakiskolai képzés tartozik.

10. évfolyamon csak a köznevelési intézményekben volt természettudomány mérés, a szakképzési törvény hatálya alá tartozó képzéstípusokban részt vevő tanulók csak a matematika és szövegértés mérésben vettek részt. Így a természettudomány terület esetén a Technikai illetve a Szakképző iskolai elnevezésű viszonyítási csoportokba csak a köznevelési törvény hatálya alá tartozó intézmények tartoznak. A résztvevők köre közötti különbségek miatt a 10. évfolyamos mérés országos átlageredményeit természettudomány területen nem lehet összehasonlítani a 6. és 8. évfolyam országos átlageredményeivel.

Az emberi erőforrások minisztere 5/2020. (III. 19.) EMMI határozata értelmében a 2019/2020. tanévi országos kompetenciamérés elmaradt, így nem érhetők el a 2020. évi mérési eredmények.

A létszámtáblázatok tartalma a 2021/2022. tanévi méréstől kezdődően mérési területenként eltérő lehet.

A feladatellátási helyek kódtáblázata

A	003 - Debreceni Fazekas Mihály Gimnázium (6 évfolyamos gimnázium) (4025 Debrecen, Hatvan utca 44.)
B	003 - Debreceni Fazekas Mihály Gimnázium (4 évfolyamos gimnázium) (4025 Debrecen, Hatvan utca 44.)



Természettudomány

Létszám adatok

Az intézmény létszámadatai a 10. évfolyamon

A feladatellátási hely kódja	Képzési forma	Tanulók száma						
		Összesen	SNI	Mentesült*	BTMN	HHH	Figyelembe vehető**	Jelentésben szereplő
A	6 évfolyamos gimnázium	34	0	0	0	0	34	32
B	4 évfolyamos gimnázium	144	0	0	2	0	144	135
Összesen		178	0	0	2	0	178	167

* A mentesség a matematika, a szövegértés és a természettudomány mérésekre megegyezik. Ezek a területeken a tanuló csak a teljes mérésen mentesülhet. A nyelvi méréseken a tanulók mentesülhetnek az egész mérés vagy csupán a mérés egy részére, illetve vannak, akik rövidített tesztet töltenek ki. Ugyanazon tanulóra a mentesség eltérhet a nyelvi és a másik három mérési területen.

** Figyelembe vehetők azok a tanulók, akiknek, amennyiben nem hiányoztak, eredményei szerepelnek a jelentésben. Ezek azok a tanulók, akik nem mentesültek a felmérés megírása alól és nem küzdenek egyéb pszichés fejlődési zavar tartós és súlyos rendellenességével.

A Háttérkérdőívre és a családháttér-indexre vonatkozó létszám adatok

A feladatellátási hely kódja	Képzési forma	Tanulók száma				A feladatellátási helynek van-e a CSH-index alapján becsült várható eredménye?
		Figyelembe vehető	Háttérkérdőívet kitöltötte*	Van CSH-indexe**	Jelentésben szereplő és van CSH-indexe***	
A	6 évfolyamos gimnázium	34	2	2	2	Nincs
B	4 évfolyamos gimnázium	144	16	14	13	Nincs
Összesen		178	18	16	15	

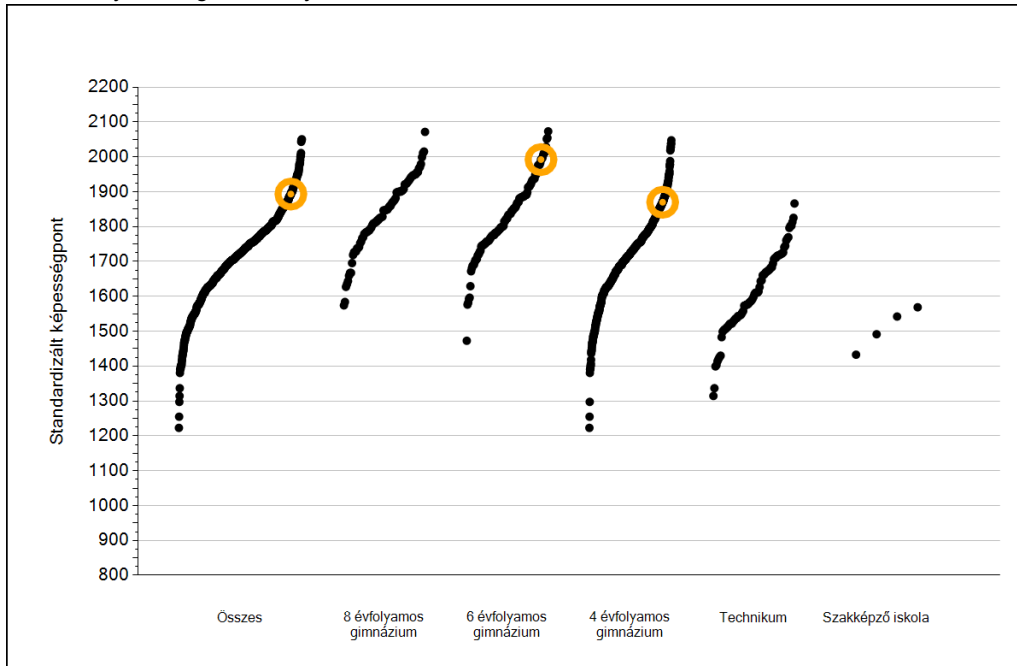
* Minden olyan tanuló szerepel ebben a létszámban, aki az adott feladatellátási helyen tanul, és a Háttérkérdőívből legalább 5 kérdést megválaszolt.

** Azok a tanulók szerepelnek a létszámban, akik alapján a feladatellátási hely átlagos CSH-indexe számolható, vagyis minden szükséges információt megadtak a Háttérkérdőívben és figyelembe vehetők a feladatellátási hely átlagos eredményeiben.

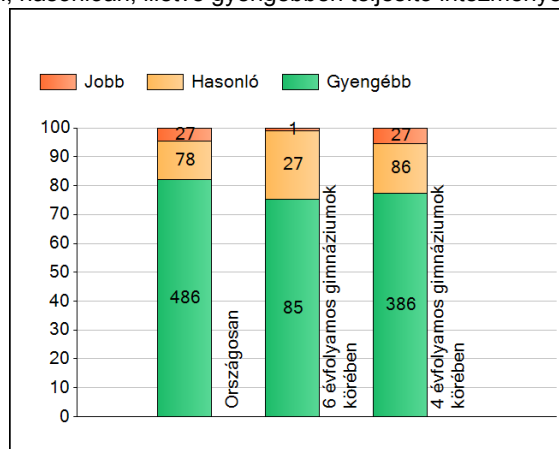
*** Azok a tanulók szerepelnek a létszámban, akik alapján a feladatellátási hely átlagos CSH-indexe számolható és az adott mérési terület jelentésében szerepelnek. Az egyes mérési területeken a CSH-indexszel rendelkezők száma eltérhet.

1a Átlageredmények

Az intézmények átlageredményeinek összehasonlítása



A szignifikánsan jobban, hasonlóan, illetve gyengébben teljesítő intézmények száma és aránya (%)



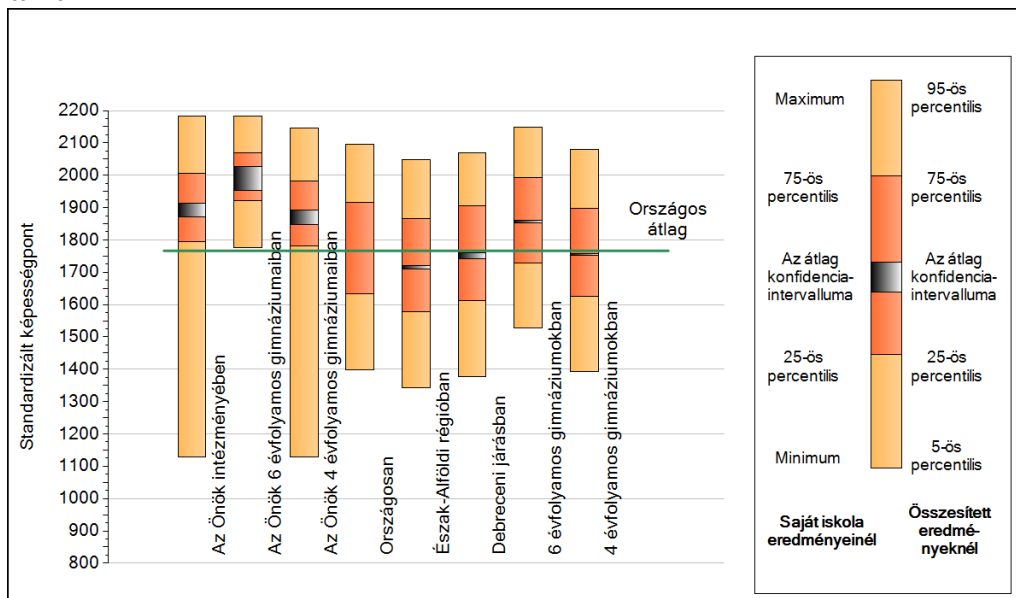
A tanulók átlageredménye és az átlag megbízhatósági tartománya (konfidencia-intervalluma)

Az Önök intézményében	1893 (1871;1914)
Az Önök 6 évfolyamos gimnáziumaiban	1992 (1952;2028)
Az Önök 4 évfolyamos gimnáziumaiban	1870 (1847;1891)
Országosan	1767 (1765;1768)
8 évfolyamos gimnáziumokban	1853 (1847;1860)
6 évfolyamos gimnáziumokban	1855 (1852;1861)
4 évfolyamos gimnáziumokban	1755 (1753;1756)
Technikumokban	1629 (1623;1638)
Szakképző iskolákban	1510 (1453;1570)

1b

A képességeloszlás néhány jellemzője

A tanulók képességeloszlása az Önök intézményében és azokban a részpopulációkban, amelyekbe Önök is tartoznak

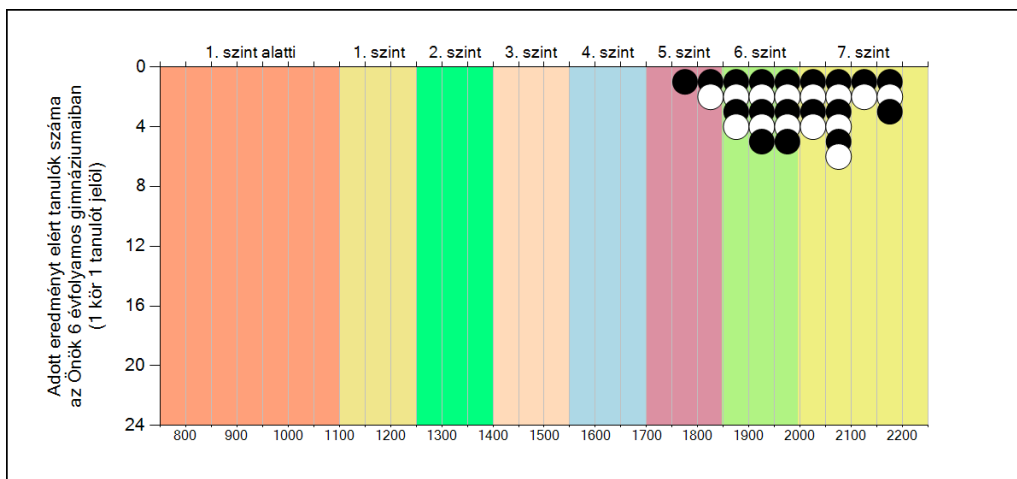
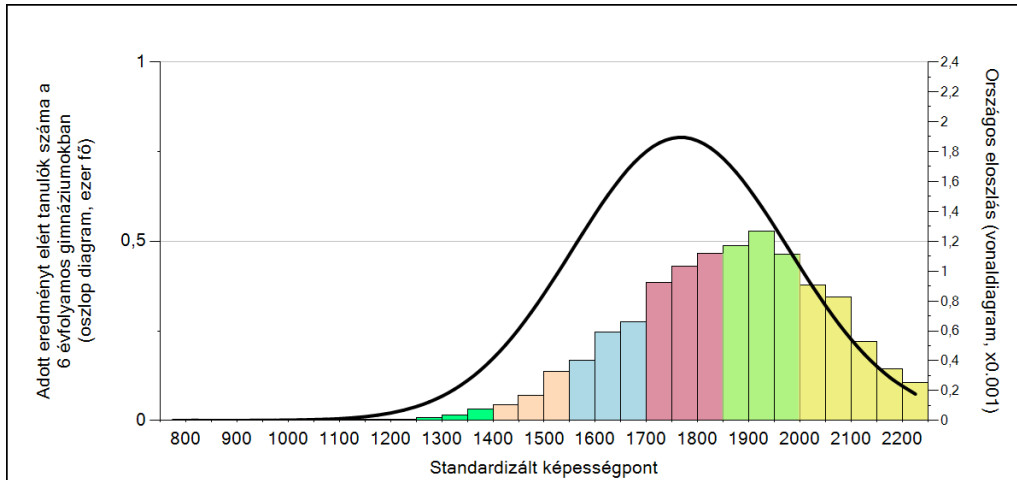


A tanulók képességeloszlása az egyes részpopulációkban

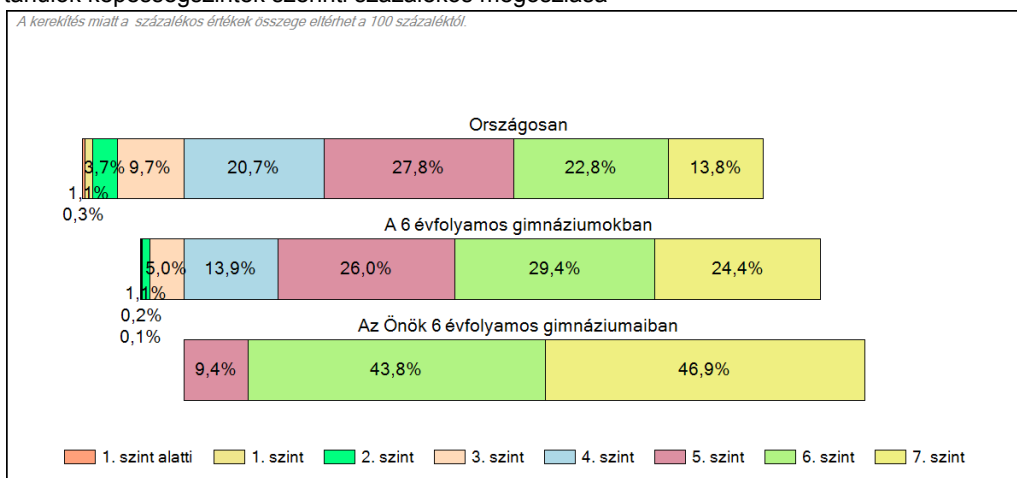
	Min. / 5-ös perc.	25-ös perc.	Átlag (konf. int.)	75-ös perc.	Max. / 95-ös perc.
Az Önök intézményében	1127	1794	1893 (1871;1914)	2006	2182
Az Önök 6 évfolyamos gimnáziumaiban	1776	1921	1992 (1952;2028)	2069	2182
Az Önök 4 évfolyamos gimnáziumaiban	1127	1781	1870 (1847;1891)	1983	2145
Országosan	1398	1634	1767 (1765;1768)	1915	2095
Észak-Alföldi régióban	1343	1579	1715 (1710;1720)	1866	2049
Debreceni járásban	1376	1613	1750 (1742;1759)	1905	2069
6 évfolyamos gimnáziumokban	1529	1730	1855 (1852;1861)	1994	2148
4 évfolyamos gimnáziumokban	1392	1625	1755 (1753;1756)	1899	2080

1c Képességeloszlás

Az országos eloszlás, valamint a tanulók eredményei a 6 évfolyamos gimnáziumokban és az Önök 6 évfolyamos gimnáziumaiban

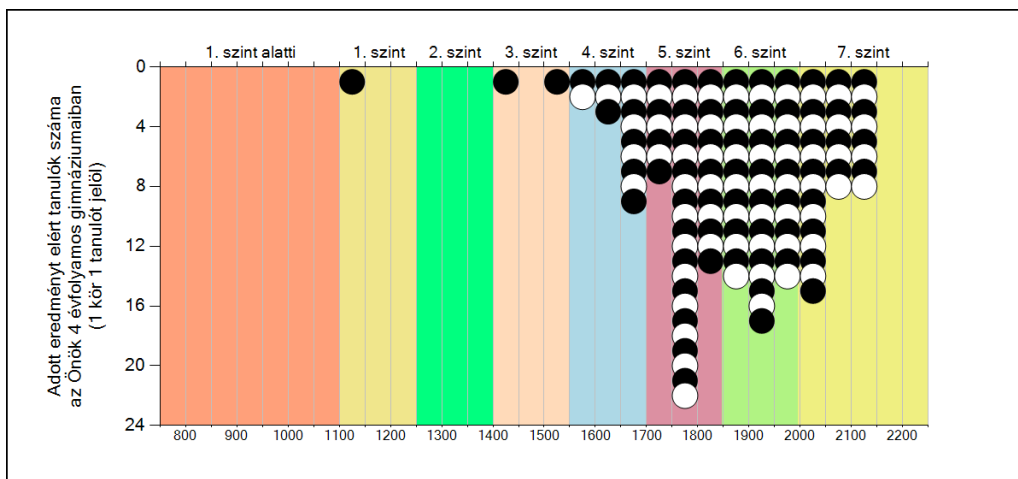
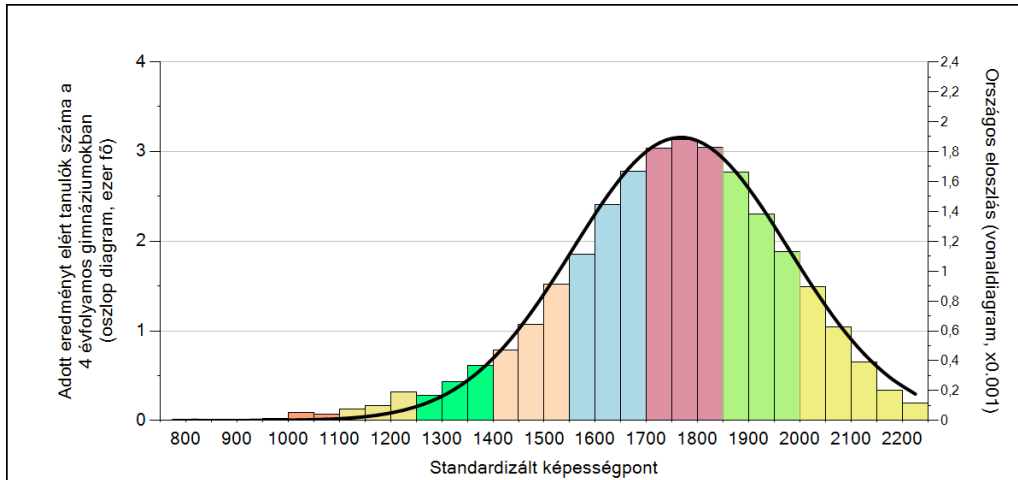


A tanulók képességszintek szerinti százalékos megoszlása

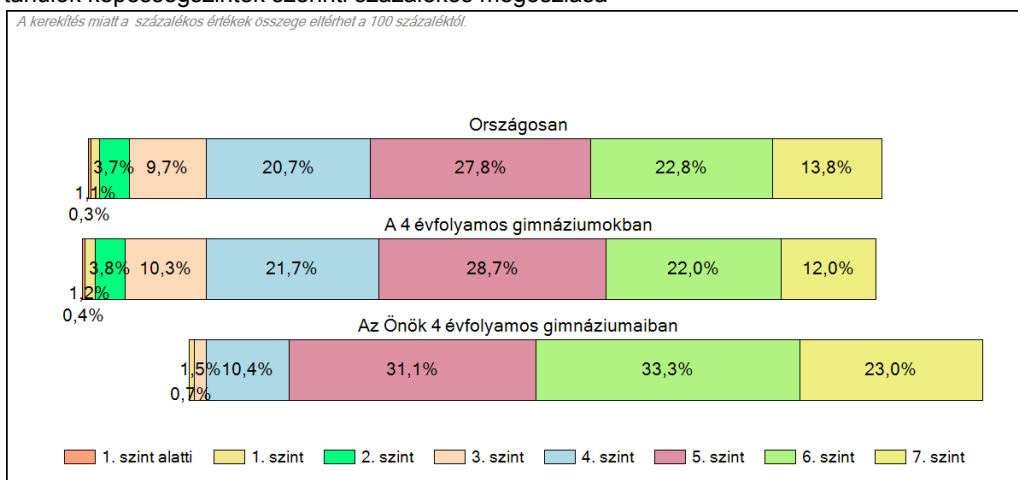


1c Képességeloszlás

Az országos eloszlás, valamint a tanulók eredményei a 4 évfolyamos gimnáziumokban és az Önök 4 évfolyamos gimnáziumaiban



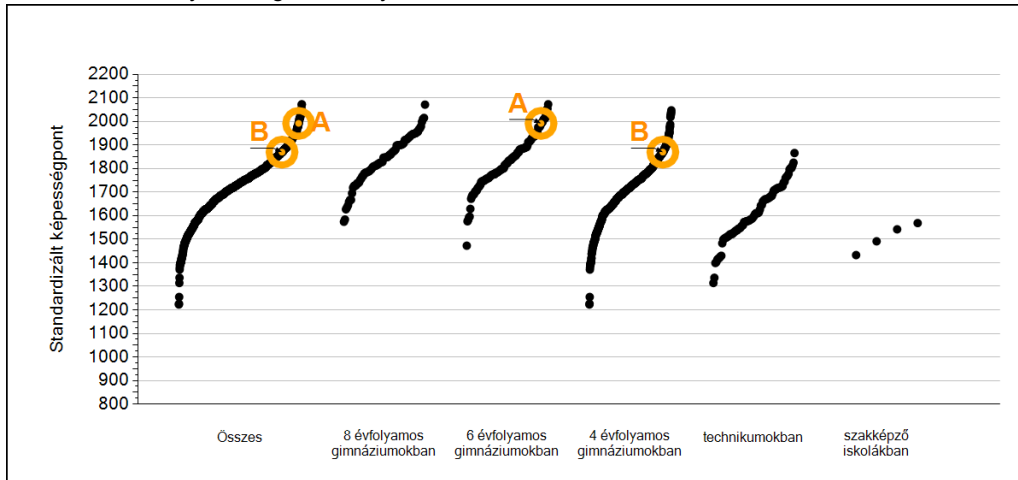
A tanulók képességszintek szerinti százalékos megoszlása



2a

Átlageredmények feladatellátási helyenként

A feladatellátási helyek átlageredményeinek összehasonlítása



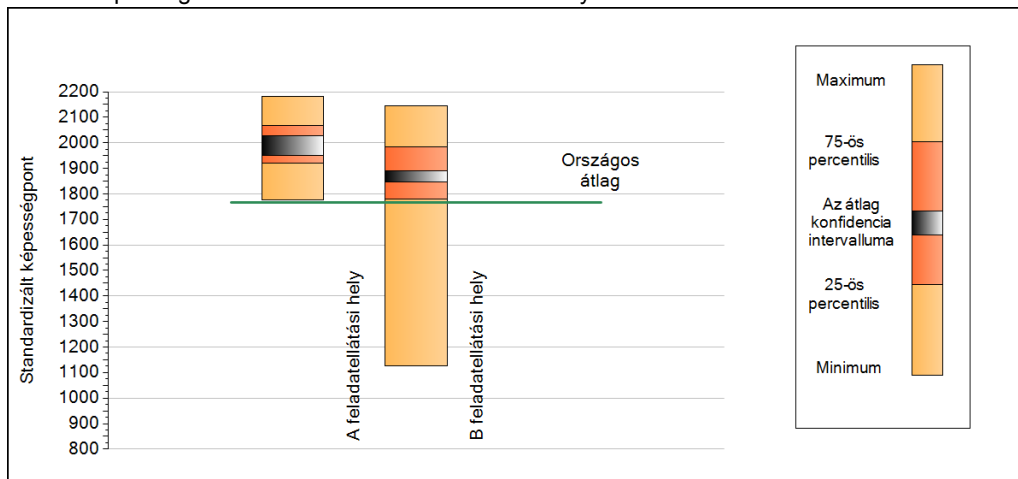
A tanulók képességeloszlása az Önök feladatellátási helyein

A feladatellátási hely	1992 (1952;2028)
B feladatellátási hely	1870 (1847;1891)

2b

A képességeloszlás néhány jellemzője feladatellátási helyenként

A tanulók képességeloszlása az Önök feladatellátási helyein



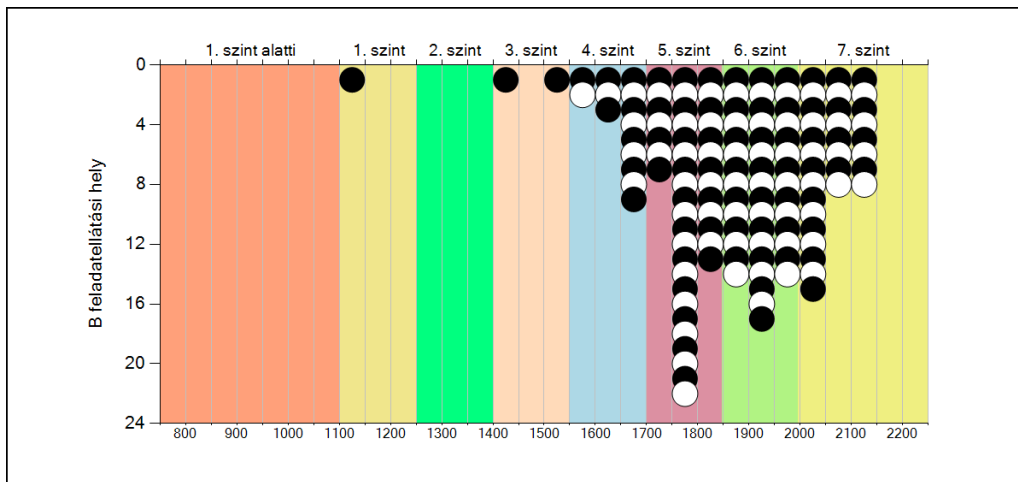
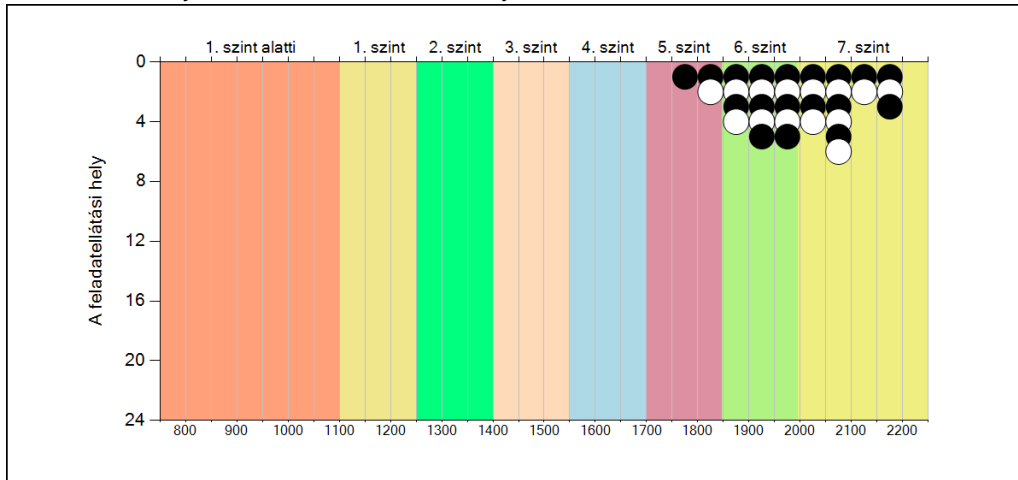
A tanulók képességeloszlása az Önök feladatellátási helyein

	Min. / 5-ös perc.	25-ös perc.	Átlag (konf. int.)	75-ös perc.	Max. / 95-ös perc.
A feladatellátási hely	1776	1921	1992 (1952;2028)	2069	2182
B feladatellátási hely	1127	1781	1870 (1847;1891)	1983	2145

2c

A képességeloszlás feladatellátási helyenként

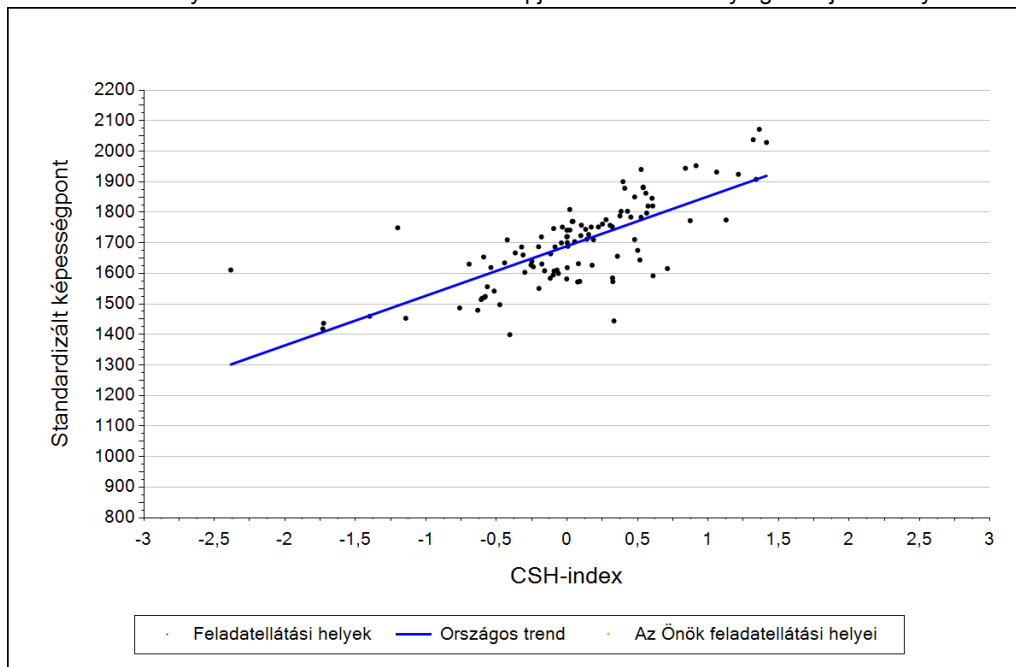
A tanulók eredményei az Önök feladatellátási helyein



3a

Átlageredmény a CSH-index tükrében feladatellátási helyenként*

A feladatellátási helyek tanulóinak a CSH-index alapján várható és tényleges teljesítménye



Feladatellátási helyeik eredménye a regressziós becslés alapján várható eredmény tükrében

A feladatellátási hely	A feladatellátási hely tényleges eredménye	1992	(1952;2028)
	Várható eredmény a tanulók átlagos CSH-indexe alapján	-	
A feladatellátási hely CSHI-jének számításához nem áll rendelkezésre elegendő adat. Legfeljebb kilenc tanulónak volt CSHI-je a feladatellátási helyen.			
B feladatellátási hely	A feladatellátási hely tényleges eredménye	1870	(1847;1891)
	Várható eredmény a tanulók átlagos CSH-indexe alapján	-	
A feladatellátási hely CSHI-jének számításához nem áll rendelkezésre elegendő adat. Legfeljebb a tanulók kétharmadának volt CSHI-je a feladatellátási helyen.			

* Csak azok a feladatellátási helyek szerepelnek az ábrákon, amelyeken számolható az átlagos CSH-index (legalább a diákok kétharmadára és legalább tíz tanulóra kiszámítható az egyéni CSH-index), ezen felül az adott mérési területen mérési eredménnyel is rendelkező tanulók száma legalább tíz és legalább az adott mérési területen figyelembe vehető tanulók kétharmadát kiteszik. Feltétel továbbá, hogy az eredménnyel és CSH-indexszel is rendelkező tanulók eredményének átlaga essen bele az összes diák képességpontjának konfidencia-intervallumába az adott mérési területen, valamint ugyanezen tanulók átlagos CSH-indexe essen bele az összes diák átlagos CSH-indexének konfidencia-intervallumába. Amennyiben túl kevés feladatellátási hely adata használható fel a regresszióhoz, a becslés nem végezhető el megbízhatóan. Ilyen esetben az adatpontok megjelennek az ábrán, de nincs regressziós egyenes, és a várható eredményre se adunk becslést.